

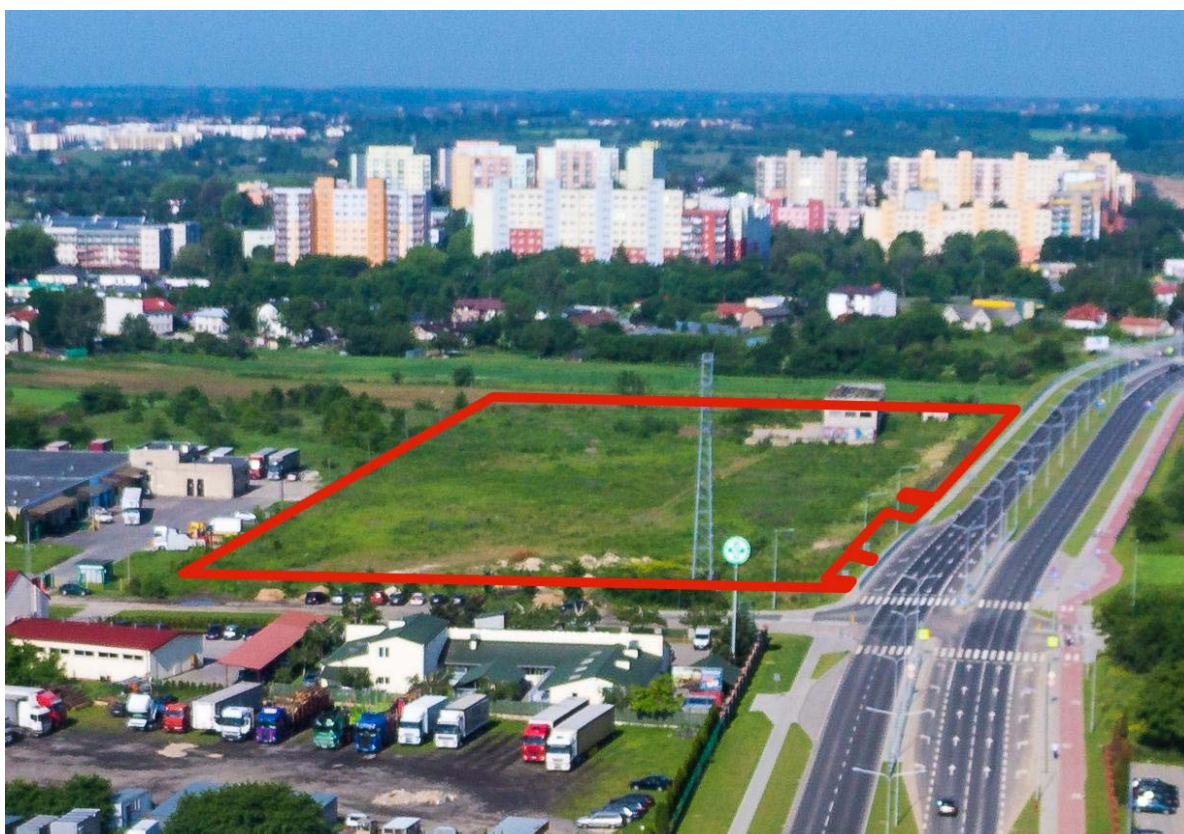


LISTA DANYCH DOTYCZĄCYCH TERENU SITE CHECK LIST

Polożenie Location	Nazwa lokalizacji Site name	Stefczyka 42
	Miasto / Gmina Town / Commune	Lublin
	Powiat District	Lublin
	Województwo Province (Voivodship)	lubelskie
Powierzchnia nieruchomości Area of property	Maksymalna dostępna powierzchnia (w jednym kawałku) [ha] Max. area available (as one piece) [ha]	2,2264 ha
	Kształt działki The shape of the site	Rectangle - 90x247m
	Możliwość powiększenia terenu (krótki opis) Possibility for expansion (short description)	No
Informacje dotyczące nieruchomości Property information	Orientacyjna cena gruntu [PLN/m ²] Approx. land price [PLN/m ²]	450 PLN/m ²
	Właściciel / właściciele Owner(s)	Private
	Aktualny plan zagospodarowania przestrzennego (T/N) Valid zoning plan (Y/N)	Yes
	Przeznaczenie w miejscowym planie zagospodarowania przestrzennego Zoning	AG-economic activity
Charakterystyka działki Land specification	Klasa gruntów wraz z powierzchnią [ha] Soil class with area [ha]	-
	Różnica poziomów terenu [m] Differences in land level [m]	Flat area
	Obecne użytkowanie Present usage	Unused
	Zanieczyszczenia wód powierzchniowych i gruntowych (T/N) Soil and underground water pollution (Y/N)	N
	Poziom wód gruntowych [m] Underground water level [m]	-
	Czy były prowadzone badania geologiczne terenu (T/N) Were geological research done (Y/N)	N
	Ryzyko wystąpienia zalań lub obsunięć terenu (T/N) Risk of flooding or land slide (Y/N)	N
	Przeszkody podziemne (T/N) Underground obstacles (Y/N)	N
	Przeszkody występujące na powierzchni terenu (T/N) Ground and overhead obstacles (Y/N)	N

	Istniejące ograniczenia ekologiczne (T/N) Ecological restrictions (Y/N)	N
	Budynki i zabudowania na terenie (T/N) Buildings / other constructions on site (Y/N)	N
Połączenia transportowe Transport links	Droga dojazdowa do terenu (rodzaj drogi i jej szerokość) Access road to the plot (type and width of access road)	Stefczyka/ Wojtasa St.
	Autostrada / droga krajowa [km] Nearest motorway / national road [km]	3 km - S19
	Porty rzeczne i morskie w odległości do 200 km Sea and river ports located up to 200 km	Puławy – 50 km Sandomierz – 120 km Warszawa – 160 km
	Kolej [km] Railway line [km]	Lublin - approx. 2 km
	Bocznica kolejowa [km] Railway siding [km]	Lublin - approx. 2 km
	Najbliższe lotnisko międzynarodowe [km] Nearest international airport [km]	Lublin Airport - approx. 15 km
	Najbliższe miasto wojewódzkie [km] Nearest province capital [km]	Lublin
Istniejąca infrastruktura Existing infrastructure	Elektryczność na terenie (T/N) Electricity (Y/N)	Y
	Odległość przyłącza od granicy terenu Connection point (distance from boundary) [m]	On property
	Napięcie Voltage [kV]	According to investor needs
	Dostępna moc Available capacity [MW]	According to investor needs
	Gaz na terenie (T/N) Gas (Y/N)	N
	Odległość przyłącza od granicy działki Connection point (distance from boundary) [m]	
	Wartość kaloryczna Calorific value [MJ/Nm ³]	
	Średnica rury Pipe diameter [mm]	
	Dostępna objętość Available capacity [Nm ³ /h]	
	Woda na terenie (T/N) Water supply (Y/N)	Y
	Odległość przyłącza od granicy terenu Connection point (distance from boundary) [m]	In road technical area (Stefczyka St.)
	Dostępna objętość Available capacity [m ³ /24h]	
	Kanalizacja na terenie (T/N) Sewage discharge (Y/N)	Y

	Odległość przyłącza od granicy terenu Connection point (distance from boundary) [m]	In road technical area (Stefczyka St.)
	Dostępna objętość Available capacity [m³/24h]	
	Oczyszczalnia ścieków na terenie bądź w bezpośrednim sąsiedztwie Treatment plant (Y/N)	N
	Telefony (T/N) Telephone (Y/N)	Y
	Odległość przyłącza od granicy terenu Connection point (distance from boundary) [m]	
Osoba przygotowująca ofertę Offer prepared by	Igor Niewiadomski Department for Strategy and Investor Relations tel.: +48 81 466 25 11 e-mail: iniewiadomski@lublin.eu	
Osoby do kontaktu Contact person	Olga Komajda Prestige Property Sp. z o.o. ul.Krakowskie Przedmieście 19 lok.16 20-002 Lublin tel: + 48 81 532 32 00, tel: + 48 81 532 32 23, kom: 601 893 893 fax:+ 48 81 534 44 34	





Fot. Lokalizacja Nieruchomości przy ul. Stefczyka.